

Le granite

Du latin "granum" = grain ou de l'italien granito = grenu

Roche magmatique plutonique grenue

Magma = liquide à haute température (au moins 600°C) qui donne des roches par solidification.

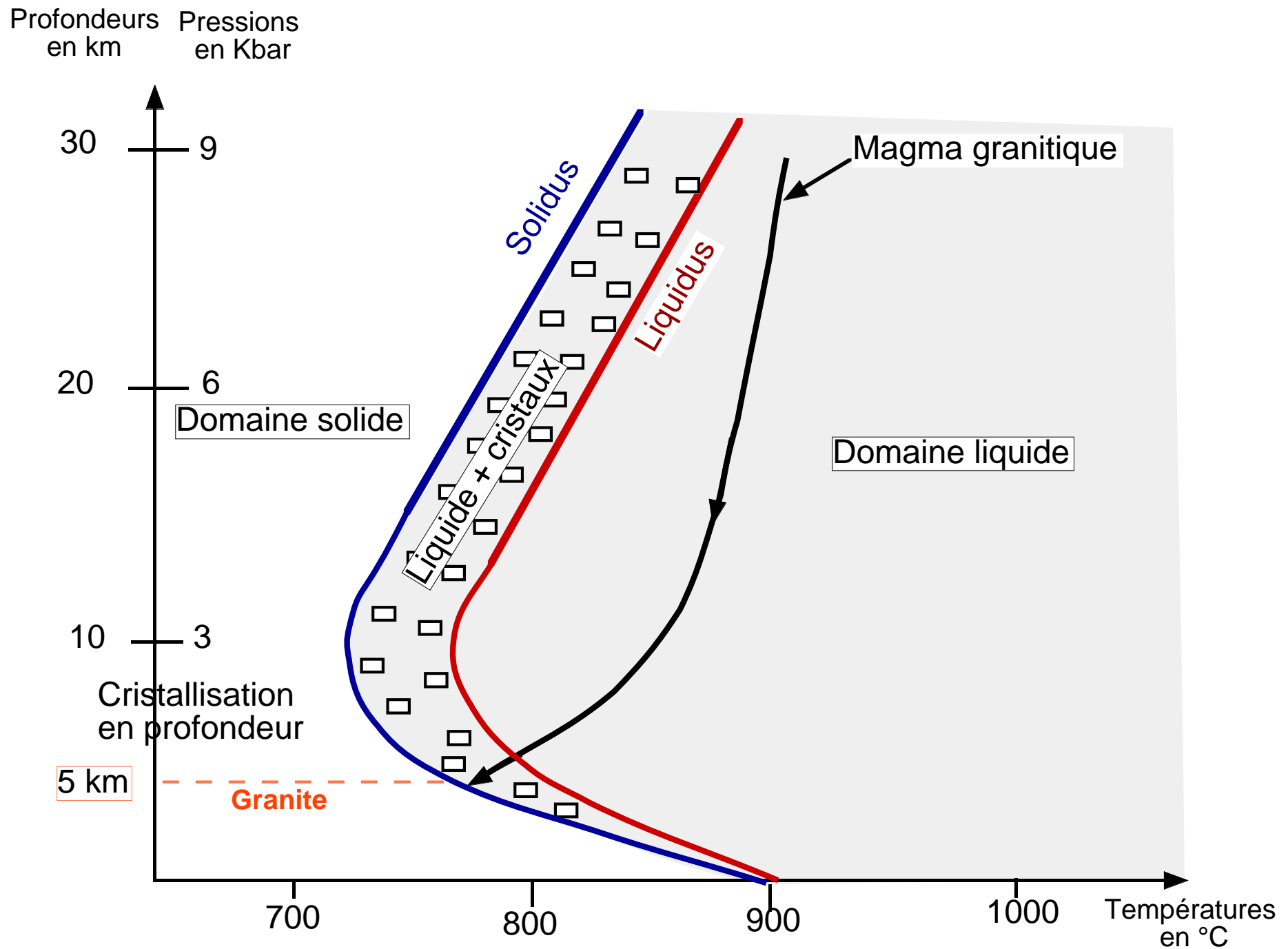
Plutonique (de pluton dieu des enfers) = grand volume de roche formé par refroidissement lent d'un magma en profondeur. La roche formée est, en général, grenue et homogène.

Grenue (structure) = assemblage de cristaux en grains visibles à l'œil nu.

Un granite est composé à 80% de quartz, de feldspaths alcalins (orthose ou microcline) et de plagioclases (albite, oligoclase) mais il peut renfermer aussi de nombreux minéraux secondaires ou accessoires (mica, amphibole, sphène, apatite, etc.)

Un **granite** est généralement une roche à grains réguliers (de 1 à 5 mm et plus),

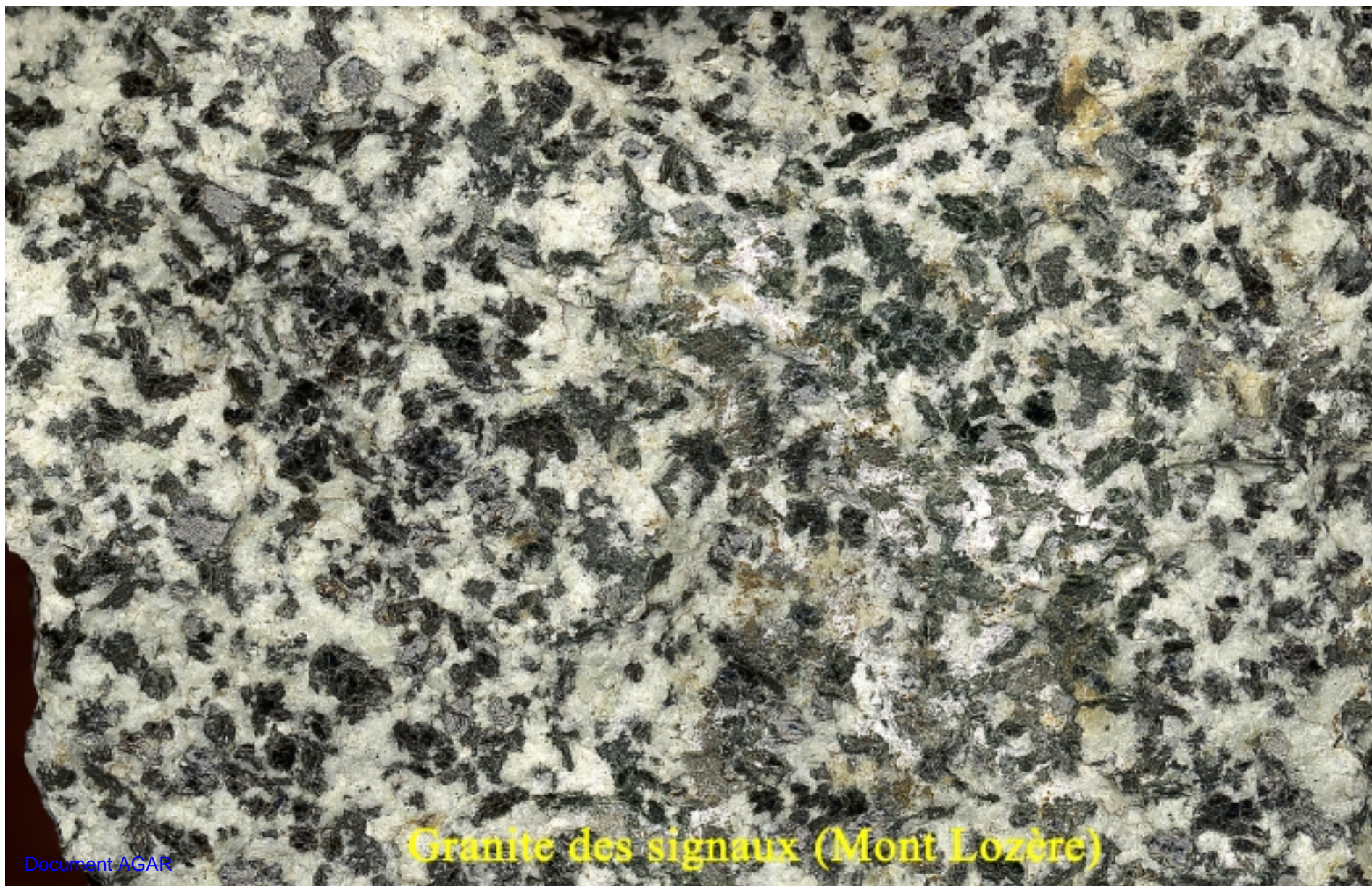
- si les grains sont fins (0,5mm), on parle d'**aplite**,
- si on note la présence de grands cristaux isolés, on parle de **granite porphyrique ou porphyroïde**,
- si tous les cristaux sont de grande taille, on parle de **pegmatite**.



Cristallisation d'un granite remontant dans la croûte (d'après B. Mehier 1995)



Granite porphyrique (dent de cheval)



Granite des signaux (Mont Lozère)